

Aprann Detekte Siy yo. Aji Bonè.

Pwogresyon pitit ou pandan premye lane li yo gen ladan l anpil etap devlopman ki gen pou wè ak fason li jwe, li aprann, li pale epi aji. Gade andedan tiliv la pou aprann sa ou ta dwe kapab detekte nan konpòtman pitit ou an. Pale ak doktè pitit ou a konsènan etap enpòtan sa yo. Si pitit ou pa atenn etap yo oswa si li atenn yo anpil tan apre lòt timoun yo, kapab se yon endikasyon li gen yon reta nan devlopman li.

SE OUMENM KI KONNEN PITIT OU PI BYEN.

Si ou gen preyokipasyon konsènan devlopman pitit ou a, pale avèk doktè li.

Si oumenm oswa doktè a gen preyokipasyon toujou, mande doktè a pou yon referans pou al wè yon espesyalis epi rele nan **1-800-CDC-INFO** pou chèche konnen fason pou ou kapab konekte ak sistèm pou timoun piti eta a pou kapab jwenn èd pitit ou an gendwa bezwen.

PA TANN.

Lè ou aji bonè, sa kapab fè ladiferans!



Si ou bezwen enfòmasyon konsènan devlopman pitit ou a ak sa pou fè si ou gen preyokipasyon, kontakte doktè ou a oswa ale nan youn nan ajans sila yo:

FAMILY TIES
of Massachusetts



Together In Enhancing Support

Pou paran ki gen timoun ki poko gen 3 zan,
Rele nan 800-905-TIES (8437) oswa al gade nan www.massfamilyties.org



Pou paran timoun k ap chèche èd nan swen pou timoun oswa pre-jadendanfan,
Rele nan 617-988-6600 oswa al gade nan www.mass.gov/edu/birth-grade-12



Pou paran timoun ki gen ant 3 zan ak 21 nan, konsènan egzijans pou sèvis edikasyon espesyal yo,
Rele nan 781-338-3375 oswa al gade nan www.doe.mass.edu/sped



Pou jwenn plis enfòmasyon
Al gade nan www.MAActEarly.org

Etap nan devlopman yo pran nan Okipe Tibebe w ak Timoun Piti Ou an: Depi nesans li jiska 5 kan (*Caring for Your Baby and Young Child: Birth to Age 5* [AAP, 2009]) epi Bèl Lavni: Direktiv pou Sipèvizyon Sante Tibebe, Timoun ak Adolèsan (*Bright Futures: Guidelines for Health Supervision of Infants, Children, and Adolescents* [AAP, 2008]).



Swiv Etap Devlopman Timoun Ou an



Devlopman bonè pitit ou se yon pakou. Sèvi ak plan etap sa a pou konnen kisa ou dwe detekte pandan pitit ou sou chemen sa a.



Depatman Sante ak Sèvis Imen
Sant pou Kontwòl Maladi ak Prevansyon

Aprann Rekonèt Siy yo. Aji Bonè.

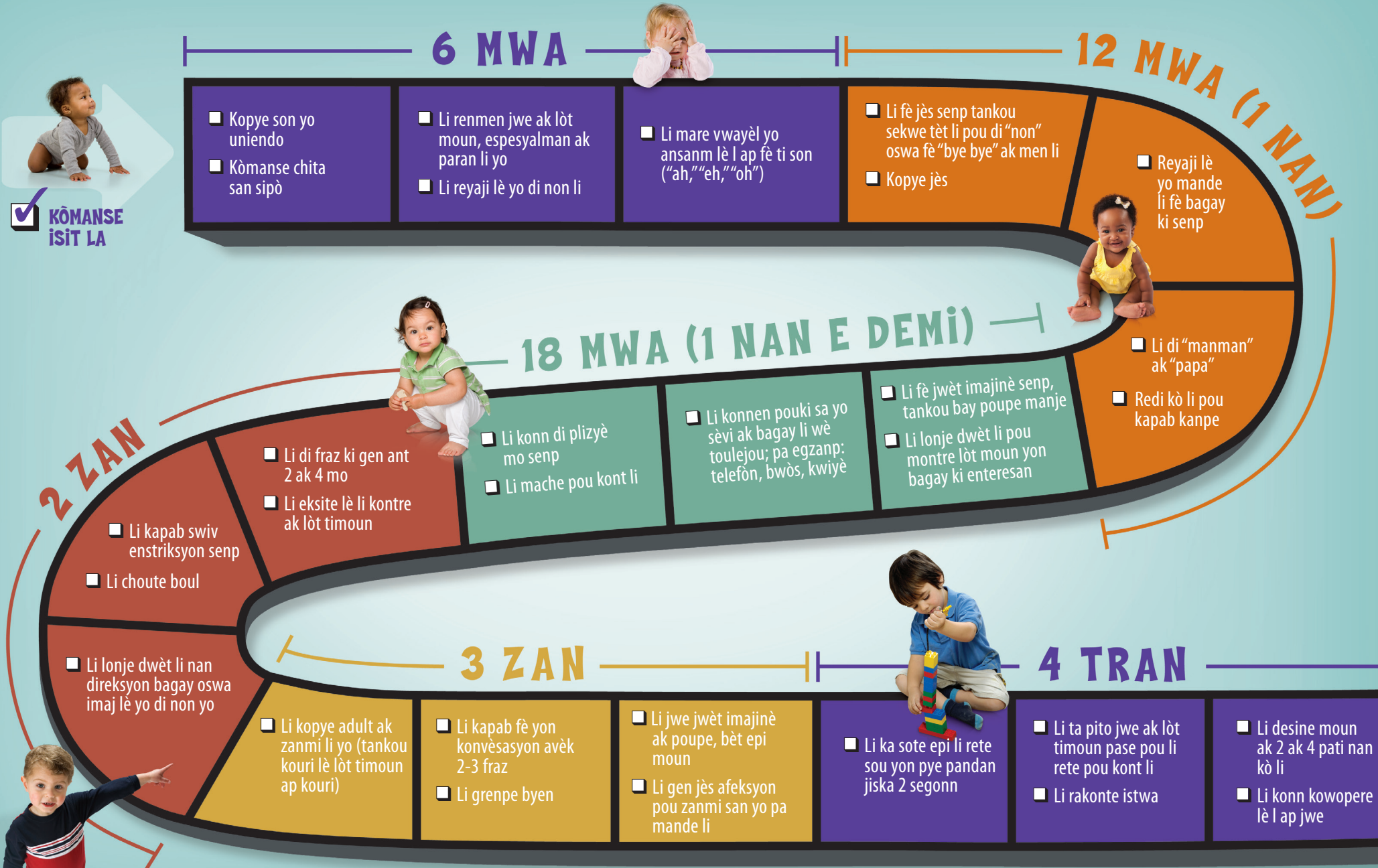


Devlopman Bonè Pitit Ou an Se Yon Pakou

Make yon kwa devan tout etap pitit ou atenn epi di doktè a ki pwogrè li fè nan chak visit kay doktè a.



 **KÒMANSE ISIT LA**



Sa se kèk nan tout kantite etap enpòtan ou ta dwe eseye detekte yo. Si ou bezwen yon lis verifikasyon konplè ki klase selon laj timoun lan, al gade nan www.cdc.gov/ActEarly oswa rele nan 1-800-CDC-INFO.